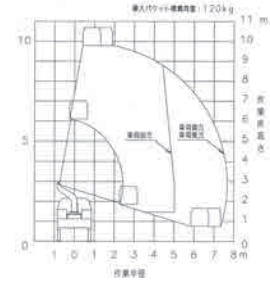


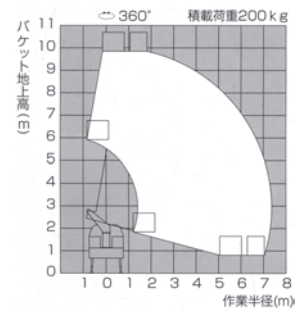
# スカイマスター



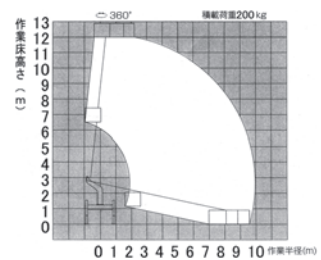
(SB10A)



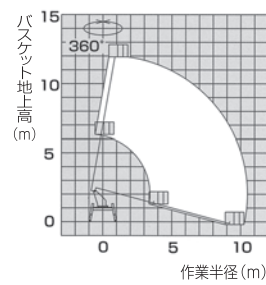
(SS10A)



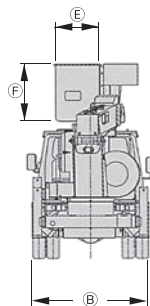
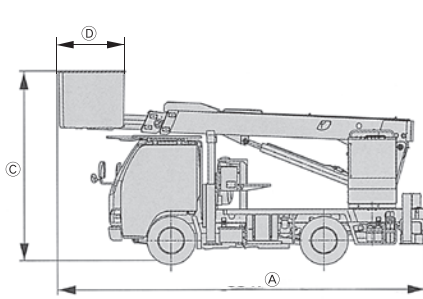
(SB12A)



(SS-12A)



高所作業車



## 仕様

型式	SS10A	SS12A	SB10A	SB12A	
メーカー	アイチコーポレーション				
最大床高 m	9.7	11.9	9.7	12	
積載荷重 kg	200	200	200	200	
バスケット寸法	全長 D %	1,000	1,000	1,000	
	全幅 E %	700	700	700	
	全高 F %	900	900	900	
首振り角度 度	左 104 ~ 右 107	左 95 ~ 右 95	左 105 ~ 右 105	左 105 ~ 右 105	
車輛寸法	全長 A %	4,760	5,350	4,790	5,090
	全幅 B %	1,695	1,880	1,740	1,905
	全高 C %	2,700	3,130	2,790	2,790
アウトリガー張出幅	全幅 %	前 1,624 後 1,517	1,860	前 1,670 後 1,490	前 1,860 後 1,710
	片側 %	—	—	—	—
旋回角度 度	360	360	360	360	
車輛部メーカー	三菱ふそう	三菱ふそう	日野自動車	三菱ふそう	
車輛総重量 kg	6,425	7,115	5,905	7,115	
燃料	軽油	軽油	軽油	軽油	
燃料タンク容量 ℓ	70	70	70	70	

※後方格納タイプ