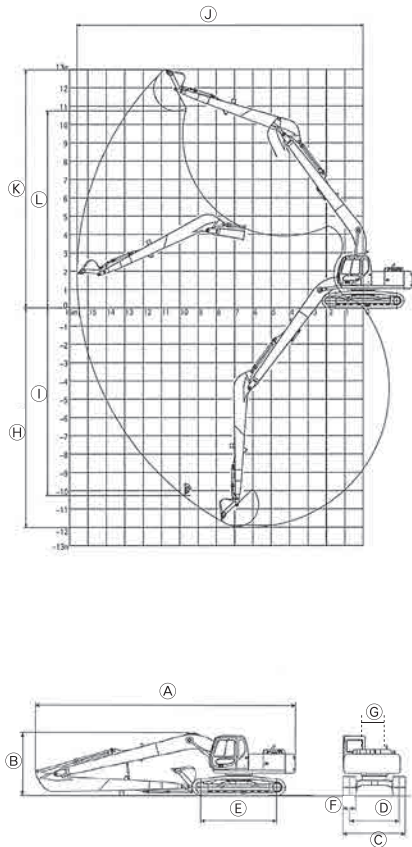


ロングリーチバックホー

バックホー



●仕様

メーカ		住友	住友		
型式		SH200LC-LR	SH120LC-6LC		
クローラ		鉄	鉄シュー		
機体寸法	運転整備重量	kg	21,600	15,200	
	全長<運搬時>	A	%	12,470	10,970
	全高<運搬時>	B	%	3,000	2,770
	全幅	C	%	2,990	2,690
	履帯中心距離	D	%	2,390	1,899
	接地長	E	%	3,660	3,798
性能	履帯幅	F	%	600	700
	バケット容量	m ³	0.4	0.22	
	バケット幅	G	%	900	600(670mmサイドカッター含む)
	最大掘削深	H	%	12,000	11,270
	最大垂直掘削深	I	%	10,270	9,320
	最大掘削半径	J	%	15,600	14,250
	最大掘削高	K	%	12,970	12,850
	最大ダンプ高	L	%	10,730	10,860
最小旋回半径		%	5,190	3,520	
登坂能力	度	35	35		
走行速度	km/h	高5.5 低3.3	高5.6 低3.4		
機関	定格出力	140PS/1,950rpm	74.9kw/2,000min ⁻¹		
	燃料タンク容量	ℓ	340	260	