

バックホー用アタッチメント

バックホー

フォーク



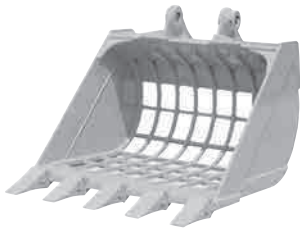
- 木造家屋の解体・積み込み
- 産業廃棄物の処理
- 原木の集荷・積み込み
- 石材・ブロックの積み込み
- その他重量物集荷・積み込み

クラムシェルバケット



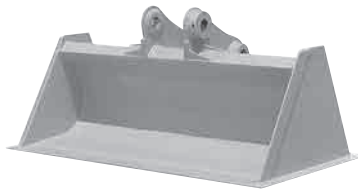
- ビル・鉄塔の基礎工事
- 深掘掘削・積み込み
- 下水工事
- 共同溝掘削

スケルトンバケット



- 解体現場での選別作業・残土のガラ処理
- 河川・池等のゴミざらい・清掃・攪拌作業

法面バケット



- 法面形成

三角バケット



- 排水路・用水路などの掘削と面

リッパーバケット



- 悪い岩盤・粘土質での掘削・積み込み

シングルリッパー



- 岩盤・路面剥離など
- 抜根作業

巾狭バケット



- 狭い溝の掘削作業
- 比較的堅い土質の掘削作業