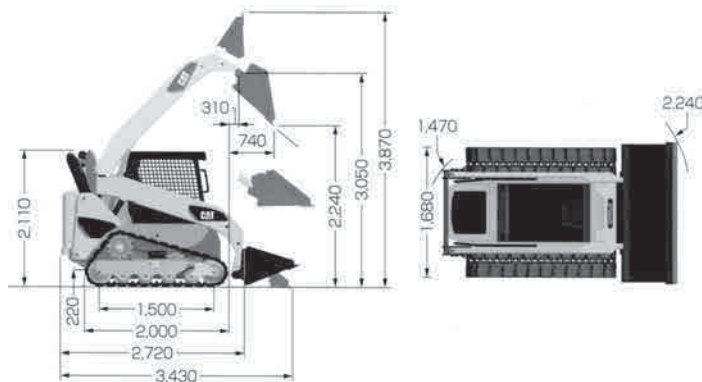


# スキッドローダ

建設作業機械



## 仕様

メーカ		CAT	CAT	
型式		259B3	259D	
運転質量 kg		4,140	4,200	
バケット容量 m <sup>3</sup>		0.44	0.44	
常用荷重 kg		885	795	
走行速度(前後進共) km/h		高 13.6 低 9.5	高 13.7 低 9.5	
接地圧 kPa		42.3	42.9	
寸法	全長 mm	3,430	3,570	
	全幅	車体 mm	1,680	1,680
		バケット mm	1,895	1,895
	全高(キャブ上端まで) mm	2,110	2,115	
	最低地上高 mm	220	225	
	最小旋回半径(バケット外側) mm	2,240	2,360	
	ダンピングリーチ mm	740	755	
ダンピングクリアランス mm	2,240	2,260		
エンジン	名称	Cat C3.4DIT ディーゼルエンジン	Cat C3.3BDIT ディーゼルエンジン	
	定格出力 kW(PS)	53 (72.1)	55.1 (74.9)	
クローラ形式		ラバーベルトトラック	ラバーベルトトラック	
燃料タンク(軽油) ℓ		84	105	